

## Etat Descriptif de Division

Numéro de dossier : 07\_IMO\_0000  
Date du repérage : 23/07/2007  
Heure d'arrivée : 11 h 59  
Durée du repérage : 02 h 35

### Objet :

Cet état descriptif de division a été établi selon le Décret n°55-1350 du 14 octobre 1955, pour l'application du décret n° 55-22 du 4 janvier 1955 portant réforme de la publicité foncière, modifié par Décret n°98-553 du 3 juillet 1998 - art. 30 JORF 4 juillet 1998

L'état descriptif de division, prévu à l'article 7 du décret du 4 janvier 1955, peut être contenu soit dans un acte spécialement dressé à cet effet, soit dans un règlement de copropriété ou un cahier des charges concernant, en outre, l'organisation de la gestion collective, soit dans tout autre acte ou décision judiciaire. Un seul état descriptif doit être établi lorsque plusieurs bâtiments ou groupes de bâtiments pouvant faire l'objet de copropriétés particulières sont édifiés sur un sol dont la propriété est placée globalement sous le régime de l'indivision forcée.



### A. - Désignation du ou des établissements

Localisation du ou des établissements :  
Adresse (avec numéro de rue, voie) : **12, rue des cendres**  
Département : **92500**  
Commune (suivi du lieudit) : **Rueil Malmaison**  
Section cadastrale et parcelle :

Adresse de la copropriété :  
**12, rue des cendres**  
**92500 LA Baule**

### B. - Désignation de l'exploitant

Désignation de l'administration ou de l'exploitant :  
Nom : **M. Dupont Michel**  
Adresse : **12, rue des cendres 92500 Rueil Malmaison**  
Si l'exploitant n'est pas le donneur d'ordre : (sur déclaration de l'intéressé) :  
Nom du donneur d'ordre : **Agence La baule**  
Adresse : **12, rue des platanes 44500 La Baule Escoublac**

### C. - Désignation de la personne ayant réalisé cet état descriptif de division

Nom et prénom : **DURANT Jean**  
Raison sociale et nom de l'entreprise : **LICIEL Environnement**  
Adresse : **32, Bd de Strasbourg, 75010 PARIS**  
Numéro SIRET : **13204065.21**

Désignation de la compagnie d'assurance : **AXA**  
Numéro de police et date de validité : **23132 / 01/01/2013**



## D. – Description générale de l'immeuble :

Composition de la copropriété :

**2 Bâtiments sur 2 niveau chacun**

Délimitation de la copropriété :

**Au Nord, une maison d'habitation**

**Au Sud, la route Nationale RN205**

**A l'Est, un bois public**

**A l'Ouest, une résidence de 3 niveaux**



## E. – Hypothèses de calcul utilisées :

Pour le calcul des tantièmes, il a été utilisé la superficie de chaque lot pondérée par les coefficients suivants :

Natures des lots	Coefficient de pondération
Cave	0,35
Grenier	0,4
Garage	0,6
Parking couvert	0,5
Parking ouvert	0,1
Jardin privé	0,2
Balcon/Terrasse	0,4
Appartement	1
Bureau	1

Activités	Coefficient de pondération
-	1
Commerce	2
Appartement	1
Formation	3
Profession libérale	2

Hauteurs sous plafond	Coefficient de pondération
> 3,20 m	1,15
3,10 m	1,13
3 m	1,11
2,90 m	1,09
2,80 m	1,07
2,70 m	1,05
2,60 m	1,03
2,50 m	1
2,40 m	0,95
2,30 m	0,9
2,20 m	0,85
2,10 m	0,8
2 m	0,75
1,90 m	0,7
1,80 m	0,65
1,70 m	0,6
1,60 m	0,55
< 1,60 m	0,5

Etages	Coef d'étage avec Ascenseur	Coef d'étage sans Ascenseur	Coef relatifs aux charges Ascenseur	Coef relatifs aux charges d'escalier
Sous-sol	1	1	1,1	1,15
RDC	1	1	1	1
1er étage	1,02	1,02	1	1
2ème étage	1,04	1,04	1,1	1,15
3ème étage	1,06	1,06	1,2	1,3
4ème étage	1,08	1	1,3	1,45
5ème étage	1,1	0,9	1,4	1,6
6ème étage	1,12	0,8	1,5	1,7
7ème étage	1,12	0,6	1,6	1,7
8ème étage et +	1,12	0,6	1,7	1,7

L'application de ces coefficients en utilisant une méthode de moyenne arithmétique a permis de définir la superficie pondérée de chaque lot. Les tantièmes rapportés à **1000** ont été déterminés en appliquant une règle de trois.



## G. – Récapitulatif des lots :

### Bâtiment 1

Description du lot dénommé : 1 (situé au Sous-sol)

Ce lot comporte : Garage fermé composé d'un placard sur le côté droit et d'une porte coulissante

Il correspond au 17/1000 de la quote-part de l'immeuble Bâtiment 1.

Il correspond au 9/1000 de la quote-part de l'ensemble immobilier de l'immeuble.

Il correspond au 12/1000 de la quote-part des charges d'escaliers de l'immeuble.

Il correspond au 14/1000 de la quote-part des charges d'ascenseur de l'immeuble.

Description du lot dénommé : 2 (situé au Sous-sol)

Ce lot comporte : Garage fermé composé d'un placard sur le côté droit et d'une porte coulissante

Il correspond au 16/1000 de la quote-part de l'immeuble Bâtiment 1.

Il correspond au 9/1000 de la quote-part de l'ensemble immobilier de l'immeuble.

Il correspond au 13/1000 de la quote-part des charges d'escaliers de l'immeuble.

Il correspond au 14/1000 de la quote-part des charges d'ascenseur de l'immeuble.

Description du lot dénommé : 3 (situé au Sous-sol)

Ce lot comporte : Garage fermé composé d'un placard sur le côté droit et d'une porte coulissante

Il correspond au 17/1000 de la quote-part de l'immeuble Bâtiment 1.

Il correspond au 9/1000 de la quote-part de l'ensemble immobilier de l'immeuble.

Il correspond au 13/1000 de la quote-part des charges d'escaliers de l'immeuble.

Il correspond au 14/1000 de la quote-part des charges d'ascenseur de l'immeuble.

Description du lot dénommé : 4 (situé au Sous-sol)

Ce lot comporte : Garage fermé composé d'un placard sur le côté droit et d'une porte coulissante

Il correspond au 17/1000 de la quote-part de l'immeuble Bâtiment 1.

Il correspond au 9/1000 de la quote-part de l'ensemble immobilier de l'immeuble.

Il correspond au 13/1000 de la quote-part des charges d'escaliers de l'immeuble.

Il correspond au 14/1000 de la quote-part des charges d'ascenseur de l'immeuble.

Description du lot dénommé : 5 (situé au Sous-sol)

Ce lot comporte : Garage fermé composé d'un placard sur le côté droit et d'une porte coulissante

Il correspond au 17/1000 de la quote-part de l'immeuble Bâtiment 1.

Il correspond au 9/1000 de la quote-part de l'ensemble immobilier de l'immeuble.

Il correspond au 13/1000 de la quote-part des charges d'escaliers de l'immeuble.

Il correspond au 14/1000 de la quote-part des charges d'ascenseur de l'immeuble.

Description du lot dénommé : 6 (situé au Sous-sol)

Ce lot comporte : Garage fermé composé d'un placard sur le côté droit et d'une porte coulissante

Il correspond au 17/1000 de la quote-part de l'immeuble Bâtiment 1.

Il correspond au 9/1000 de la quote-part de l'ensemble immobilier de l'immeuble.

Il correspond au 13/1000 de la quote-part des charges d'escaliers de l'immeuble.

Il correspond au 14/1000 de la quote-part des charges d'ascenseur de l'immeuble.

Description du lot dénommé : 7 (situé au RDC)

Ce lot comporte : 3 pièces, entrée avec rangements, séjour 12m<sup>2</sup>, 2 chambres au calme, cuisine séparée, salle de bains et WC.

Il correspond au 41/1000 de la quote-part de l'immeuble Bâtiment 1.

Il correspond au 20/1000 de la quote-part de l'ensemble immobilier de l'immeuble.

Il correspond au 41/1000 de la quote-part des charges d'escaliers de l'immeuble.

Il correspond au 40/1000 de la quote-part des charges d'ascenseur de l'immeuble.

Description du lot dénommé : 8 (situé au RDC)

Ce lot comporte : 3 pièces, entrée avec rangements, séjour 12m<sup>2</sup>, 2 chambres au calme, cuisine séparée, salle de bains et WC.

Il correspond au 41/1000 de la quote-part de l'immeuble Bâtiment 1.

Il correspond au 20/1000 de la quote-part de l'ensemble immobilier de l'immeuble.

Il correspond au 41/1000 de la quote-part des charges d'escaliers de l'immeuble.

Il correspond au 40/1000 de la quote-part des charges d'ascenseur de l'immeuble.

Description du lot dénommé : 9 (situé au RDC)

Ce lot comporte : 3 pièces, entrée avec rangements, séjour 12m<sup>2</sup>, 2 chambres au calme, cuisine séparée, salle de bains et WC.

Il correspond au 41/1000 de la quote-part de l'immeuble Bâtiment 1.

Il correspond au 20/1000 de la quote-part de l'ensemble immobilier de l'immeuble.

Il correspond au 41/1000 de la quote-part des charges d'escaliers de l'immeuble.

Il correspond au 40/1000 de la quote-part des charges d'ascenseur de l'immeuble.



## Description du lot dénommé : 10 (situé au RDC)

Ce lot comporte : 3 pièces, entrée avec rangements, séjour 12m<sup>2</sup>, 2 chambres au calme, cuisine séparée, salle de bains et WC.  
Il correspond au 41/1000 de la quote-part de l'immeuble Bâtiment 1.  
Il correspond au 20/1000 de la quote-part de l'ensemble immobilier de l'immeuble.  
Il correspond au 41/1000 de la quote-part des charges d'escaliers de l'immeuble.  
Il correspond au 40/1000 de la quote-part des charges d'ascenseur de l'immeuble.

## Description du lot dénommé : 11 (situé au RDC)

Ce lot comporte : 3 pièces, entrée avec rangements, séjour 12m<sup>2</sup>, 2 chambres au calme, cuisine séparée, salle de bains et WC.  
Il correspond au 41/1000 de la quote-part de l'immeuble Bâtiment 1.  
Il correspond au 20/1000 de la quote-part de l'ensemble immobilier de l'immeuble.  
Il correspond au 41/1000 de la quote-part des charges d'escaliers de l'immeuble.  
Il correspond au 40/1000 de la quote-part des charges d'ascenseur de l'immeuble.

## Description du lot dénommé : 12 (situé au RDC)

Ce lot comporte : 3 pièces, entrée avec rangements, séjour 12m<sup>2</sup>, 2 chambres au calme, cuisine séparée, salle de bains et WC.  
Il correspond au 41/1000 de la quote-part de l'immeuble Bâtiment 1.  
Il correspond au 20/1000 de la quote-part de l'ensemble immobilier de l'immeuble.  
Il correspond au 41/1000 de la quote-part des charges d'escaliers de l'immeuble.  
Il correspond au 40/1000 de la quote-part des charges d'ascenseur de l'immeuble.

## Description du lot dénommé : 13 (situé au RDC)

Ce lot comporte : 3 pièces, entrée avec rangements, séjour 12m<sup>2</sup>, 2 chambres au calme, cuisine séparée, salle de bains et WC.  
Il correspond au 41/1000 de la quote-part de l'immeuble Bâtiment 1.  
Il correspond au 20/1000 de la quote-part de l'ensemble immobilier de l'immeuble.  
Il correspond au 41/1000 de la quote-part des charges d'escaliers de l'immeuble.  
Il correspond au 40/1000 de la quote-part des charges d'ascenseur de l'immeuble.

## Description du lot dénommé : 14 (situé au RDC)

Ce lot comporte : 3 pièces, entrée avec rangements, séjour 12m<sup>2</sup>, 2 chambres au calme, cuisine séparée, salle de bains et WC.  
Il correspond au 41/1000 de la quote-part de l'immeuble Bâtiment 1.  
Il correspond au 20/1000 de la quote-part de l'ensemble immobilier de l'immeuble.  
Il correspond au 41/1000 de la quote-part des charges d'escaliers de l'immeuble.  
Il correspond au 40/1000 de la quote-part des charges d'ascenseur de l'immeuble.

## Description du lot dénommé : 15 (situé au RDC)

Ce lot comporte : 3 pièces, entrée avec rangements, séjour 12m<sup>2</sup>, 2 chambres au calme, cuisine séparée, salle de bains et WC.  
Il correspond au 41/1000 de la quote-part de l'immeuble Bâtiment 1.  
Il correspond au 20/1000 de la quote-part de l'ensemble immobilier de l'immeuble.  
Il correspond au 41/1000 de la quote-part des charges d'escaliers de l'immeuble.  
Il correspond au 40/1000 de la quote-part des charges d'ascenseur de l'immeuble.

## Description du lot dénommé : 16 (situé au 1er étage)

Ce lot comporte : 3 pièces, entrée avec rangements, séjour 12m<sup>2</sup>, 2 chambres au calme, cuisine séparée, salle de bains et WC.  
Il correspond au 41/1000 de la quote-part de l'immeuble Bâtiment 1.  
Il correspond au 21/1000 de la quote-part de l'ensemble immobilier de l'immeuble.  
Il correspond au 41/1000 de la quote-part des charges d'escaliers de l'immeuble.  
Il correspond au 40/1000 de la quote-part des charges d'ascenseur de l'immeuble.

## Description du lot dénommé : 17 (situé au 1er étage)

Ce lot comporte : 3 pièces, entrée avec rangements, séjour 12m<sup>2</sup>, 2 chambres au calme, cuisine séparée, salle de bains et WC.  
Il correspond au 41/1000 de la quote-part de l'immeuble Bâtiment 1.  
Il correspond au 21/1000 de la quote-part de l'ensemble immobilier de l'immeuble.  
Il correspond au 41/1000 de la quote-part des charges d'escaliers de l'immeuble.  
Il correspond au 40/1000 de la quote-part des charges d'ascenseur de l'immeuble.

## Description du lot dénommé : 18 (situé au 1er étage)

Ce lot comporte : 3 pièces, entrée avec rangements, séjour 12m<sup>2</sup>, 2 chambres au calme, cuisine séparée, salle de bains et WC.  
Il correspond au 41/1000 de la quote-part de l'immeuble Bâtiment 1.  
Il correspond au 21/1000 de la quote-part de l'ensemble immobilier de l'immeuble.  
Il correspond au 41/1000 de la quote-part des charges d'escaliers de l'immeuble.  
Il correspond au 40/1000 de la quote-part des charges d'ascenseur de l'immeuble.

## Description du lot dénommé : 19 (situé au 1er étage)

Ce lot comporte : 3 pièces, entrée avec rangements, séjour 12m<sup>2</sup>, 2 chambres au calme, cuisine séparée, salle de bains et WC.  
Il correspond au 41/1000 de la quote-part de l'immeuble Bâtiment 1.  
Il correspond au 21/1000 de la quote-part de l'ensemble immobilier de l'immeuble.  
Il correspond au 41/1000 de la quote-part des charges d'escaliers de l'immeuble.  
Il correspond au 40/1000 de la quote-part des charges d'ascenseur de l'immeuble.



Description du lot dénommé : 20 (situé au 1er étage)

Ce lot comporte : 3 pièces, entrée avec rangements, séjour 12m², 2 chambres au calme, cuisine séparée, salle de bains et WC.  
 Il correspond au 41/1000 de la quote-part de l'immeuble Bâtiment 1.  
 Il correspond au 21/1000 de la quote-part de l'ensemble immobilier de l'immeuble.  
 Il correspond au 41/1000 de la quote-part des charges d'escaliers de l'immeuble.  
 Il correspond au 40/1000 de la quote-part des charges d'ascenseur de l'immeuble.

Description du lot dénommé : 21 (situé au 1er étage)

Ce lot comporte : 3 pièces, entrée avec rangements, séjour 12m², 2 chambres au calme, cuisine séparée, salle de bains et WC.  
 Il correspond au 41/1000 de la quote-part de l'immeuble Bâtiment 1.  
 Il correspond au 21/1000 de la quote-part de l'ensemble immobilier de l'immeuble.  
 Il correspond au 41/1000 de la quote-part des charges d'escaliers de l'immeuble.  
 Il correspond au 40/1000 de la quote-part des charges d'ascenseur de l'immeuble.

Description du lot dénommé : 22 (situé au 2ème étage)

Ce lot comporte : 3 pièces, entrée avec rangements, séjour 12m², 2 chambres au calme, cuisine séparée, salle de bains et WC.  
 Il correspond au 71/1000 de la quote-part de l'immeuble Bâtiment 1.  
 Il correspond au 35/1000 de la quote-part de l'ensemble immobilier de l'immeuble.  
 Il correspond au 71/1000 de la quote-part des charges d'escaliers de l'immeuble.  
 Il correspond au 79/1000 de la quote-part des charges d'ascenseur de l'immeuble.

Description du lot dénommé : 23 (situé au 2ème étage)

Ce lot comporte : 3 pièces, entrée avec rangements, séjour 12m², 2 chambres au calme, cuisine séparée, salle de bains et WC.  
 Il correspond au 71/1000 de la quote-part de l'immeuble Bâtiment 1.  
 Il correspond au 35/1000 de la quote-part de l'ensemble immobilier de l'immeuble.  
 Il correspond au 77/1000 de la quote-part des charges d'escaliers de l'immeuble.  
 Il correspond au 79/1000 de la quote-part des charges d'ascenseur de l'immeuble.

Description du lot dénommé : 24 (situé au 2ème étage)

Ce lot comporte : 3 pièces, entrée avec rangements, séjour 12m², 2 chambres au calme, cuisine séparée, salle de bains et WC.  
 Il correspond au 71/1000 de la quote-part de l'immeuble Bâtiment 1.  
 Il correspond au 35/1000 de la quote-part de l'ensemble immobilier de l'immeuble.  
 Il correspond au 77/1000 de la quote-part des charges d'escaliers de l'immeuble.  
 Il correspond au 79/1000 de la quote-part des charges d'ascenseur de l'immeuble.

Description du lot dénommé : 25 (situé au 2ème étage)

Ce lot comporte : 3 pièces, entrée avec rangements, séjour 12m², 2 chambres au calme, cuisine séparée, salle de bains et WC.  
 Il correspond au 71/1000 de la quote-part de l'immeuble Bâtiment 1.  
 Il correspond au 35/1000 de la quote-part de l'ensemble immobilier de l'immeuble.  
 Il correspond au 77/1000 de la quote-part des charges d'escaliers de l'immeuble.  
 Il correspond au 79/1000 de la quote-part des charges d'ascenseur de l'immeuble.

N°lot	Etage	Nature	Superficie	Surface pondérée	Quote-part bâtiment (1 en 1/1000)	Quote-part sur l'ensemble immobilier (1/1000)	Quote-part ascenseur (1/1000)	Quote-part escalier (1/1000)
1	Sous-sol	Garage	25	22,25	17	9	14	12
2	Sous-sol	Garage	25	22,25	16	9	14	13
3	Sous-sol	Garage	25	22,25	17	9	14	13
4	Sous-sol	Garage	25	22,25	17	9	14	13
5	Sous-sol	Garage	25	22,25	17	9	14	13
6	Sous-sol	Garage	25	22,25	17	9	14	13
7	RDC	Appartement	52	52,87	41	20	40	41
8	RDC	Appartement	52	52,87	41	20	40	41
9	RDC	Appartement	52	52,87	41	20	40	41
10	RDC	Appartement	52	52,87	41	20	40	41
11	RDC	Appartement	52	52,87	41	20	40	41
12	RDC	Appartement	52	52,87	41	20	40	41
13	RDC	Appartement	52	52,87	41	20	40	41
14	RDC	Appartement	52	52,87	41	20	40	41
15	RDC	Appartement	52	52,87	41	20	40	41
16	1er étage	Appartement	52	53,21	41	21	40	41
17	1er étage	Appartement	52	53,21	41	21	40	41
18	1er étage	Appartement	52	53,21	41	21	40	41
19	1er étage	Appartement	52	53,21	41	21	40	41
20	1er étage	Appartement	52	53,21	41	21	40	41
21	1er étage	Appartement	52	53,21	41	21	40	41
22	2ème étage	Appartement	89	91,67	71	35	79	77
23	2ème étage	Appartement	89	91,67	71	35	79	77
24	2ème étage	Appartement	89	91,67	71	35	79	77
25	2ème étage	Appartement	89	91,67	71	35	79	77
TOTAL				1295,26	1000	500	1000	1000



## Bâtiment 2

Description du lot dénommé : 26 (situé au Sous-sol)

Ce lot comporte : Garage fermé composé d'un placard sur le côté droit et d'une porte coulissante

Il correspond au 16/1000 de la quote-part de l'immeuble Bâtiment 2.

Il correspond au 9/1000 de la quote-part de l'ensemble immobilier de l'immeuble.

Il correspond au 12/1000 de la quote-part des charges d'escaliers de l'immeuble.

Il correspond au 14/1000 de la quote-part des charges d'ascenseur de l'immeuble.

Description du lot dénommé : 27 (situé au Sous-sol)

Ce lot comporte : Garage fermé composé d'un placard sur le côté droit et d'une porte coulissante

Il correspond au 17/1000 de la quote-part de l'immeuble Bâtiment 2.

Il correspond au 9/1000 de la quote-part de l'ensemble immobilier de l'immeuble.

Il correspond au 13/1000 de la quote-part des charges d'escaliers de l'immeuble.

Il correspond au 14/1000 de la quote-part des charges d'ascenseur de l'immeuble.

Description du lot dénommé : 28 (situé au Sous-sol)

Ce lot comporte : Garage fermé composé d'un placard sur le côté droit et d'une porte coulissante

Il correspond au 17/1000 de la quote-part de l'immeuble Bâtiment 2.

Il correspond au 9/1000 de la quote-part de l'ensemble immobilier de l'immeuble.

Il correspond au 13/1000 de la quote-part des charges d'escaliers de l'immeuble.

Il correspond au 14/1000 de la quote-part des charges d'ascenseur de l'immeuble.

Description du lot dénommé : 29 (situé au Sous-sol)

Ce lot comporte : Garage fermé composé d'un placard sur le côté droit et d'une porte coulissante

Il correspond au 17/1000 de la quote-part de l'immeuble Bâtiment 2.

Il correspond au 9/1000 de la quote-part de l'ensemble immobilier de l'immeuble.

Il correspond au 13/1000 de la quote-part des charges d'escaliers de l'immeuble.

Il correspond au 14/1000 de la quote-part des charges d'ascenseur de l'immeuble.

Description du lot dénommé : 30 (situé au Sous-sol)

Ce lot comporte : Garage fermé composé d'un placard sur le côté droit et d'une porte coulissante

Il correspond au 17/1000 de la quote-part de l'immeuble Bâtiment 2.

Il correspond au 9/1000 de la quote-part de l'ensemble immobilier de l'immeuble.

Il correspond au 13/1000 de la quote-part des charges d'escaliers de l'immeuble.

Il correspond au 14/1000 de la quote-part des charges d'ascenseur de l'immeuble.

Description du lot dénommé : 31 (situé au Sous-sol)

Ce lot comporte : Garage fermé composé d'un placard sur le côté droit et d'une porte coulissante

Il correspond au 17/1000 de la quote-part de l'immeuble Bâtiment 2.

Il correspond au 9/1000 de la quote-part de l'ensemble immobilier de l'immeuble.

Il correspond au 13/1000 de la quote-part des charges d'escaliers de l'immeuble.

Il correspond au 14/1000 de la quote-part des charges d'ascenseur de l'immeuble.

Description du lot dénommé : 32 (situé au RDC)

Ce lot comporte : 3 pièces, entrée avec rangements, séjour 12m<sup>2</sup>, 2 chambres au calme, cuisine séparée, salle de bains et WC.

Il correspond au 41/1000 de la quote-part de l'immeuble Bâtiment 2.

Il correspond au 20/1000 de la quote-part de l'ensemble immobilier de l'immeuble.

Il correspond au 41/1000 de la quote-part des charges d'escaliers de l'immeuble.

Il correspond au 40/1000 de la quote-part des charges d'ascenseur de l'immeuble.

Description du lot dénommé : 33 (situé au RDC)

Ce lot comporte : 3 pièces, entrée avec rangements, séjour 12m<sup>2</sup>, 2 chambres au calme, cuisine séparée, salle de bains et WC.

Il correspond au 41/1000 de la quote-part de l'immeuble Bâtiment 2.

Il correspond au 20/1000 de la quote-part de l'ensemble immobilier de l'immeuble.

Il correspond au 41/1000 de la quote-part des charges d'escaliers de l'immeuble.

Il correspond au 40/1000 de la quote-part des charges d'ascenseur de l'immeuble.

Description du lot dénommé : 34 (situé au RDC)

Ce lot comporte : 3 pièces, entrée avec rangements, séjour 12m<sup>2</sup>, 2 chambres au calme, cuisine séparée, salle de bains et WC.

Il correspond au 41/1000 de la quote-part de l'immeuble Bâtiment 2.

Il correspond au 20/1000 de la quote-part de l'ensemble immobilier de l'immeuble.

Il correspond au 41/1000 de la quote-part des charges d'escaliers de l'immeuble.

Il correspond au 40/1000 de la quote-part des charges d'ascenseur de l'immeuble.

Description du lot dénommé : 35 (situé au RDC)

Ce lot comporte : 3 pièces, entrée avec rangements, séjour 12m<sup>2</sup>, 2 chambres au calme, cuisine séparée, salle de bains et WC.

Il correspond au 41/1000 de la quote-part de l'immeuble Bâtiment 2.

Il correspond au 20/1000 de la quote-part de l'ensemble immobilier de l'immeuble.

Il correspond au 41/1000 de la quote-part des charges d'escaliers de l'immeuble.

Il correspond au 40/1000 de la quote-part des charges d'ascenseur de l'immeuble.



## Description du lot dénommé : 36 (situé au RDC)

Ce lot comporte : 3 pièces, entrée avec rangements, séjour 12m<sup>2</sup>, 2 chambres au calme, cuisine séparée, salle de bains et WC.  
Il correspond au 41/1000 de la quote-part de l'immeuble Bâtiment 2.  
Il correspond au 20/1000 de la quote-part de l'ensemble immobilier de l'immeuble.  
Il correspond au 41/1000 de la quote-part des charges d'escaliers de l'immeuble.  
Il correspond au 40/1000 de la quote-part des charges d'ascenseur de l'immeuble.

## Description du lot dénommé : 37 (situé au RDC)

Ce lot comporte : 3 pièces, entrée avec rangements, séjour 12m<sup>2</sup>, 2 chambres au calme, cuisine séparée, salle de bains et WC.  
Il correspond au 41/1000 de la quote-part de l'immeuble Bâtiment 2.  
Il correspond au 20/1000 de la quote-part de l'ensemble immobilier de l'immeuble.  
Il correspond au 41/1000 de la quote-part des charges d'escaliers de l'immeuble.  
Il correspond au 40/1000 de la quote-part des charges d'ascenseur de l'immeuble.

## Description du lot dénommé : 38 (situé au RDC)

Ce lot comporte : 3 pièces, entrée avec rangements, séjour 12m<sup>2</sup>, 2 chambres au calme, cuisine séparée, salle de bains et WC.  
Il correspond au 41/1000 de la quote-part de l'immeuble Bâtiment 2.  
Il correspond au 20/1000 de la quote-part de l'ensemble immobilier de l'immeuble.  
Il correspond au 41/1000 de la quote-part des charges d'escaliers de l'immeuble.  
Il correspond au 40/1000 de la quote-part des charges d'ascenseur de l'immeuble.

## Description du lot dénommé : 39 (situé au RDC)

Ce lot comporte : 3 pièces, entrée avec rangements, séjour 12m<sup>2</sup>, 2 chambres au calme, cuisine séparée, salle de bains et WC.  
Il correspond au 41/1000 de la quote-part de l'immeuble Bâtiment 2.  
Il correspond au 20/1000 de la quote-part de l'ensemble immobilier de l'immeuble.  
Il correspond au 41/1000 de la quote-part des charges d'escaliers de l'immeuble.  
Il correspond au 40/1000 de la quote-part des charges d'ascenseur de l'immeuble.

## Description du lot dénommé : 40 (situé au RDC)

Ce lot comporte : 3 pièces, entrée avec rangements, séjour 12m<sup>2</sup>, 2 chambres au calme, cuisine séparée, salle de bains et WC.  
Il correspond au 41/1000 de la quote-part de l'immeuble Bâtiment 2.  
Il correspond au 20/1000 de la quote-part de l'ensemble immobilier de l'immeuble.  
Il correspond au 41/1000 de la quote-part des charges d'escaliers de l'immeuble.  
Il correspond au 40/1000 de la quote-part des charges d'ascenseur de l'immeuble.

## Description du lot dénommé : 41 (situé au 1er étage)

Ce lot comporte : 3 pièces, entrée avec rangements, séjour 12m<sup>2</sup>, 2 chambres au calme, cuisine séparée, salle de bains et WC.  
Il correspond au 41/1000 de la quote-part de l'immeuble Bâtiment 2.  
Il correspond au 21/1000 de la quote-part de l'ensemble immobilier de l'immeuble.  
Il correspond au 41/1000 de la quote-part des charges d'escaliers de l'immeuble.  
Il correspond au 40/1000 de la quote-part des charges d'ascenseur de l'immeuble.

## Description du lot dénommé : 42 (situé au 1er étage)

Ce lot comporte : 3 pièces, entrée avec rangements, séjour 12m<sup>2</sup>, 2 chambres au calme, cuisine séparée, salle de bains et WC.  
Il correspond au 41/1000 de la quote-part de l'immeuble Bâtiment 2.  
Il correspond au 21/1000 de la quote-part de l'ensemble immobilier de l'immeuble.  
Il correspond au 41/1000 de la quote-part des charges d'escaliers de l'immeuble.  
Il correspond au 40/1000 de la quote-part des charges d'ascenseur de l'immeuble.

## Description du lot dénommé : 43 (situé au 1er étage)

Ce lot comporte : 3 pièces, entrée avec rangements, séjour 12m<sup>2</sup>, 2 chambres au calme, cuisine séparée, salle de bains et WC.  
Il correspond au 41/1000 de la quote-part de l'immeuble Bâtiment 2.  
Il correspond au 21/1000 de la quote-part de l'ensemble immobilier de l'immeuble.  
Il correspond au 41/1000 de la quote-part des charges d'escaliers de l'immeuble.  
Il correspond au 40/1000 de la quote-part des charges d'ascenseur de l'immeuble.

## Description du lot dénommé : 44 (situé au 1er étage)

Ce lot comporte : 3 pièces, entrée avec rangements, séjour 12m<sup>2</sup>, 2 chambres au calme, cuisine séparée, salle de bains et WC.  
Il correspond au 41/1000 de la quote-part de l'immeuble Bâtiment 2.  
Il correspond au 21/1000 de la quote-part de l'ensemble immobilier de l'immeuble.  
Il correspond au 41/1000 de la quote-part des charges d'escaliers de l'immeuble.  
Il correspond au 40/1000 de la quote-part des charges d'ascenseur de l'immeuble.

## Description du lot dénommé : 45 (situé au 1er étage)

Ce lot comporte : 3 pièces, entrée avec rangements, séjour 12m<sup>2</sup>, 2 chambres au calme, cuisine séparée, salle de bains et WC.  
Il correspond au 41/1000 de la quote-part de l'immeuble Bâtiment 2.  
Il correspond au 21/1000 de la quote-part de l'ensemble immobilier de l'immeuble.  
Il correspond au 41/1000 de la quote-part des charges d'escaliers de l'immeuble.  
Il correspond au 40/1000 de la quote-part des charges d'ascenseur de l'immeuble.



Description du lot dénommé : 46 (situé au 1er étage)

Ce lot comporte : 3 pièces, entrée avec rangements, séjour 12m<sup>2</sup>, 2 chambres au calme, cuisine séparée, salle de bains et WC.

Il correspond au 41/1000 de la quote-part de l'immeuble Bâtiment 2.

Il correspond au 21/1000 de la quote-part de l'ensemble immobilier de l'immeuble.

Il correspond au 41/1000 de la quote-part des charges d'escaliers de l'immeuble.

Il correspond au 40/1000 de la quote-part des charges d'ascenseur de l'immeuble.

Description du lot dénommé : 47 (situé au 2ème étage)

Ce lot comporte : 3 pièces, entrée avec rangements, séjour 12m<sup>2</sup>, 2 chambres au calme, cuisine séparée, salle de bains et WC.

Il correspond au 71/1000 de la quote-part de l'immeuble Bâtiment 2.

Il correspond au 35/1000 de la quote-part de l'ensemble immobilier de l'immeuble.

Il correspond au 77/1000 de la quote-part des charges d'escaliers de l'immeuble.

Il correspond au 79/1000 de la quote-part des charges d'ascenseur de l'immeuble.

Description du lot dénommé : 48 (situé au 2ème étage)

Ce lot comporte : 3 pièces, entrée avec rangements, séjour 12m<sup>2</sup>, 2 chambres au calme, cuisine séparée, salle de bains et WC.

Il correspond au 71/1000 de la quote-part de l'immeuble Bâtiment 2.

Il correspond au 35/1000 de la quote-part de l'ensemble immobilier de l'immeuble.

Il correspond au 77/1000 de la quote-part des charges d'escaliers de l'immeuble.

Il correspond au 79/1000 de la quote-part des charges d'ascenseur de l'immeuble.

Description du lot dénommé : 49 (situé au 2ème étage)

Ce lot comporte : 3 pièces, entrée avec rangements, séjour 12m<sup>2</sup>, 2 chambres au calme, cuisine séparée, salle de bains et WC.

Il correspond au 71/1000 de la quote-part de l'immeuble Bâtiment 2.

Il correspond au 35/1000 de la quote-part de l'ensemble immobilier de l'immeuble.

Il correspond au 77/1000 de la quote-part des charges d'escaliers de l'immeuble.

Il correspond au 79/1000 de la quote-part des charges d'ascenseur de l'immeuble.

Description du lot dénommé : 50 (situé au 2ème étage)

Ce lot comporte : 3 pièces, entrée avec rangements, séjour 12m<sup>2</sup>, 2 chambres au calme, cuisine séparée, salle de bains et WC.

Il correspond au 71/1000 de la quote-part de l'immeuble Bâtiment 2.

Il correspond au 35/1000 de la quote-part de l'ensemble immobilier de l'immeuble.

Il correspond au 77/1000 de la quote-part des charges d'escaliers de l'immeuble.

Il correspond au 79/1000 de la quote-part des charges d'ascenseur de l'immeuble.

N°lot	Étage	Nature	Superficie	Surface pondérée	Quote-part bâtiment (1 en 1/1000)	Quote-part sur l'ensemble immobilier (1/1000)	Quote-part ascenseur (1/1000)	Quote-part escalier (1/1000)
26	Sous-sol	Garage	25	22,25	16	9	14	12
27	Sous-sol	Garage	25	22,25	17	9	14	13
28	Sous-sol	Garage	25	22,25	17	9	14	13
29	Sous-sol	Garage	25	22,25	17	9	14	13
30	Sous-sol	Garage	25	22,25	17	9	14	13
31	Sous-sol	Garage	25	22,25	17	9	14	13
32	RDC	Appartement	52	52,87	41	20	40	41
33	RDC	Appartement	52	52,87	41	20	40	41
34	RDC	Appartement	52	52,87	41	20	40	41
35	RDC	Appartement	52	52,87	41	20	40	41
36	RDC	Appartement	52	52,87	41	20	40	41
37	RDC	Appartement	52	52,87	41	20	40	41
38	RDC	Appartement	52	52,87	41	20	40	41
39	RDC	Appartement	52	52,87	41	20	40	41
40	RDC	Appartement	52	52,87	41	20	40	41
41	1er étage	Appartement	52	53,21	41	21	40	41
42	1er étage	Appartement	52	53,21	41	21	40	41
43	1er étage	Appartement	52	53,21	41	21	40	41
44	1er étage	Appartement	52	53,21	41	21	40	41
45	1er étage	Appartement	52	53,21	41	21	40	41
46	1er étage	Appartement	52	53,21	41	21	40	41
47	2ème étage	Appartement	89	91,67	71	35	79	77
48	2ème étage	Appartement	89	91,67	71	35	79	77
49	2ème étage	Appartement	89	91,67	71	35	79	77
50	2ème étage	Appartement	89	91,67	71	35	79	77
TOTAL				1295,26	1000	500	1000	1000





**F. - Commentaires et recommandations :**

Commentaires :

Aucun commentaire n'a été jugé nécessaire

Recommandations :

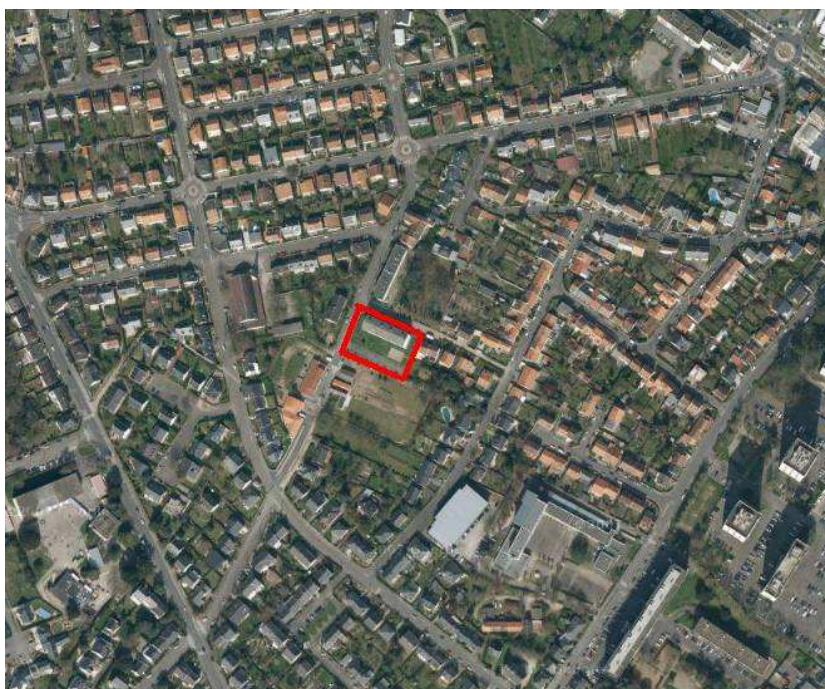
Aucune recommandation n'a été jugée nécessaire

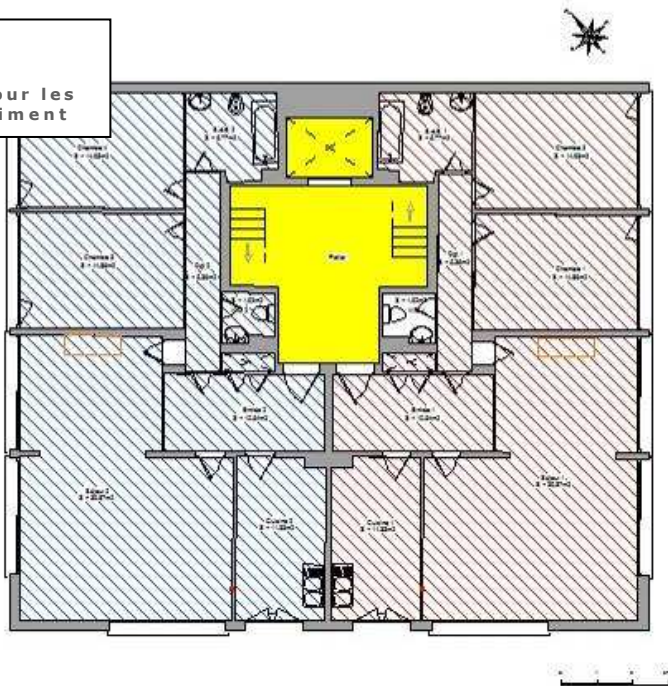
Fait à **Rueil Malmaison**, le **23/07/2007**

Par : **DURANT Jean**

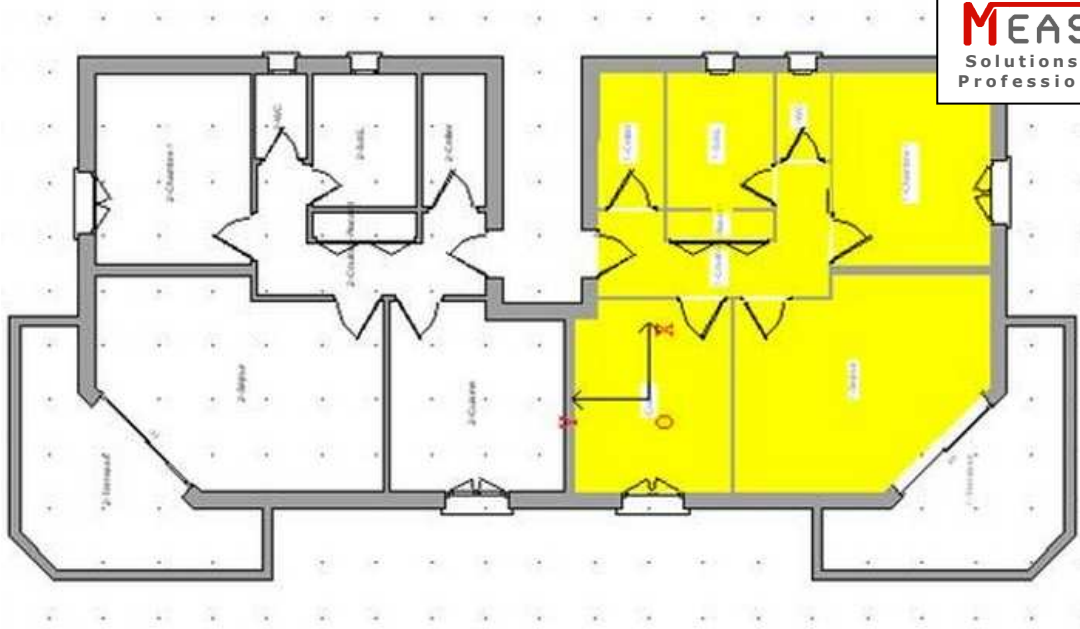
**H. - Annexe - Plans, croquis et Photos**

Situation du bien :





Plan coupe - RDC



Plan coupe – 1<sup>er</sup> étage



## Photos



Photo n° Ph001

Localisation : Park. Etudiant

Description : Absence totale de signalisation verticale pour l'accessibilité handicapé. De plus le marquage au sol n'est pas visible.



Photo n° Ph005

Localisation : Bibliothèque

Description : L'escalier, dans sa conception, ne permet pas de donner accès aux personnes ayant un handicap